

Hvordan skal vi forvalte dynamiske landskaper? DYLAN

Mot en kunnskapsbasert og mer målrettet forvaltning og bevaring av natur- og kulturminner i landskapsvernområder

Gunnar Austrheim, NTNU Vitenskapsmuseet



Foto. Kari Dahl



UNIVERSITETET
I OSLO

NIKU


Scottish Natural Heritage
All of nature for all of Scotland

 NTNU
Vitenskapsmuseet



The Auditor General of Norway



Dokument 3

Pressekonferanse
Presentasjon av
Trond Hjellevang

BUDALEN LANDSKAPSVERNOMRÅDE

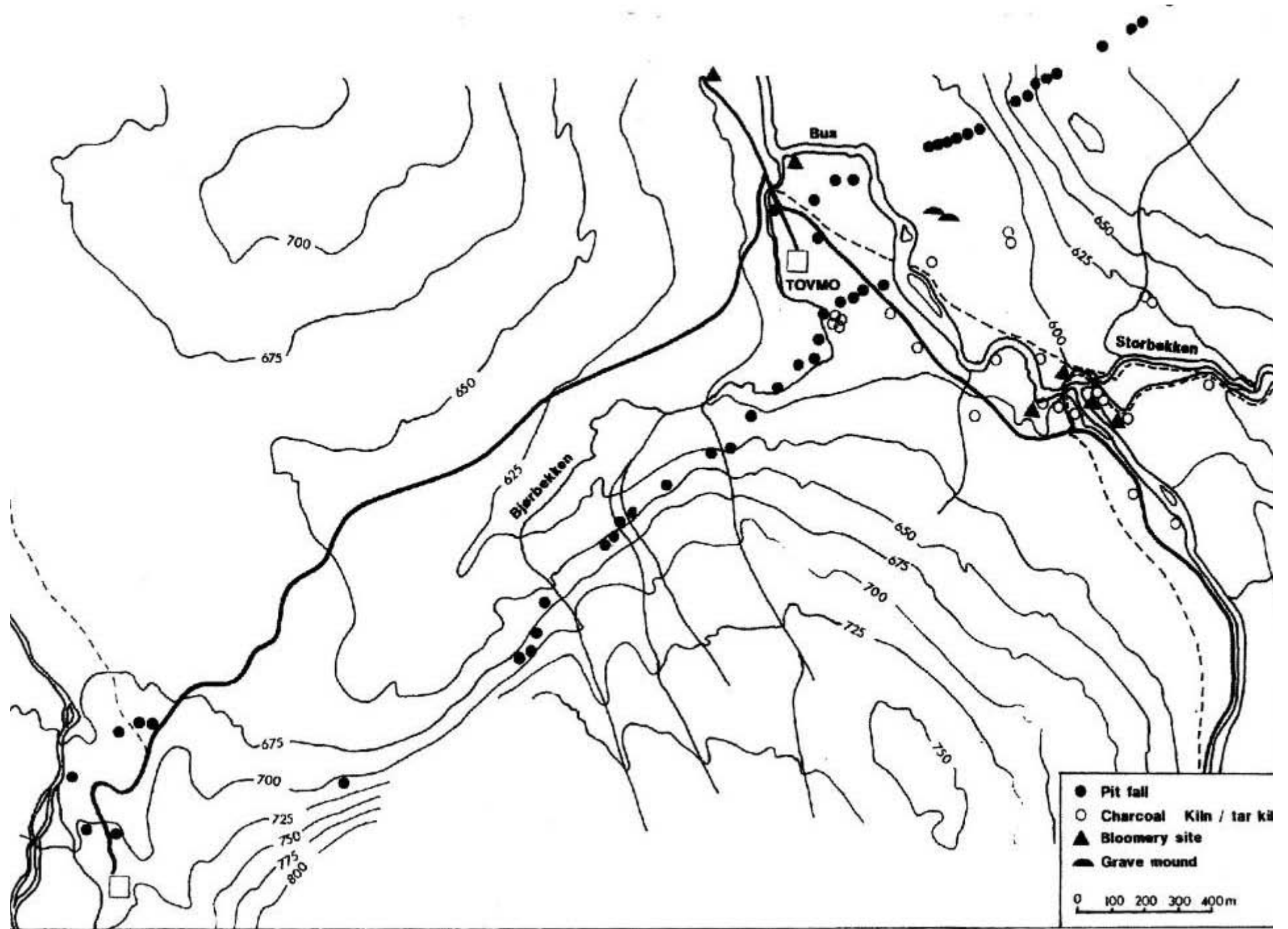
Bevaringsmål: "bevare et særpreget natur- og kulturlandskap"





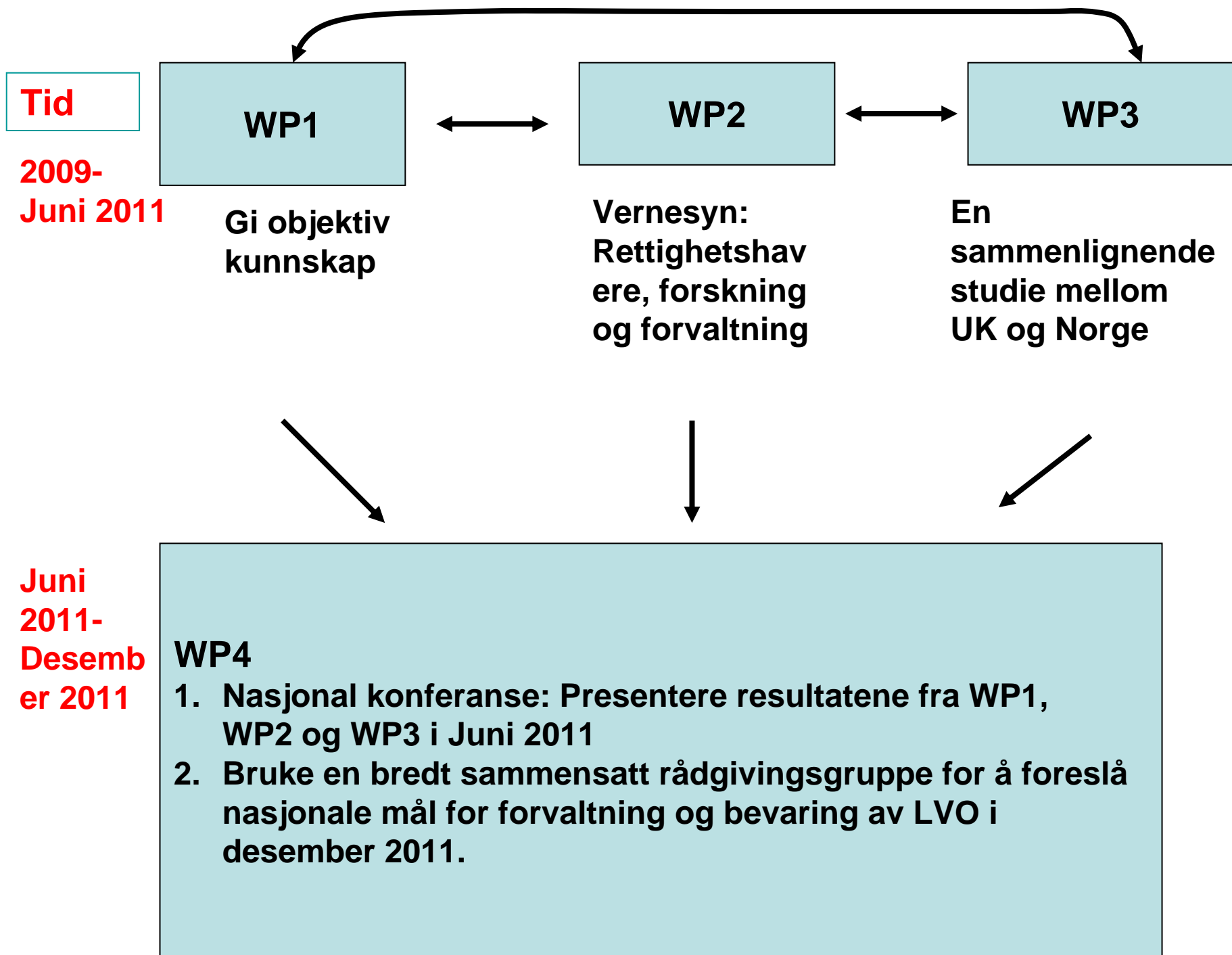






Målsetning DYLAN

- Gi grunnlag for en kunnskapsbasert og mer målrettet forvaltning av både kultur- og naturminner i landskapsvernområder i fjellet
- Nasjonal skala: 4 landsdeler
- Langt tidsperspektiv: flere tusen år



WP2A: Hvilket landskap ønsker landbrukere?

Metode: fokusgruppe med brukere fra studieområdene



Foto: Tove Eivindsen

WP2B: Hvilket vernesyn har forskning og forvaltning?

Forskning

Forvaltning

Arkeologi Historie Sametinget Kulturminner
Økologi Miljø Landbruk



- Verneområder i fjellet der både kultur- og naturminner er en del av verneformålet

Dividalen landskapsvernområde og nasjonalpark



Foto: Per Sjøgren



**Kulturminner og biomangfold
(lav og sopp) knyttet til skogen**

Foto: Per Sjøgren



Yngre jordbrukslandskap i
nedre del av dalen

Foto: Per Sjøgren

Sunndalen og Erdalen i Jostedalubreens Nasjonalpark



Erdalssetra. Foto: Kari Hjelle.



Forskere og forvaltere
blant styvede almetrær i
Sunndalen.

Foto: Des Thompson

Sundalssetra



Foto: Gunnar Austrheim

Budalen landskapsvernområde



Foto. Kari Dahl



Grimsdalen landskapsvernområde



Foto: Des Thompson



Foto: Lil Gustafson



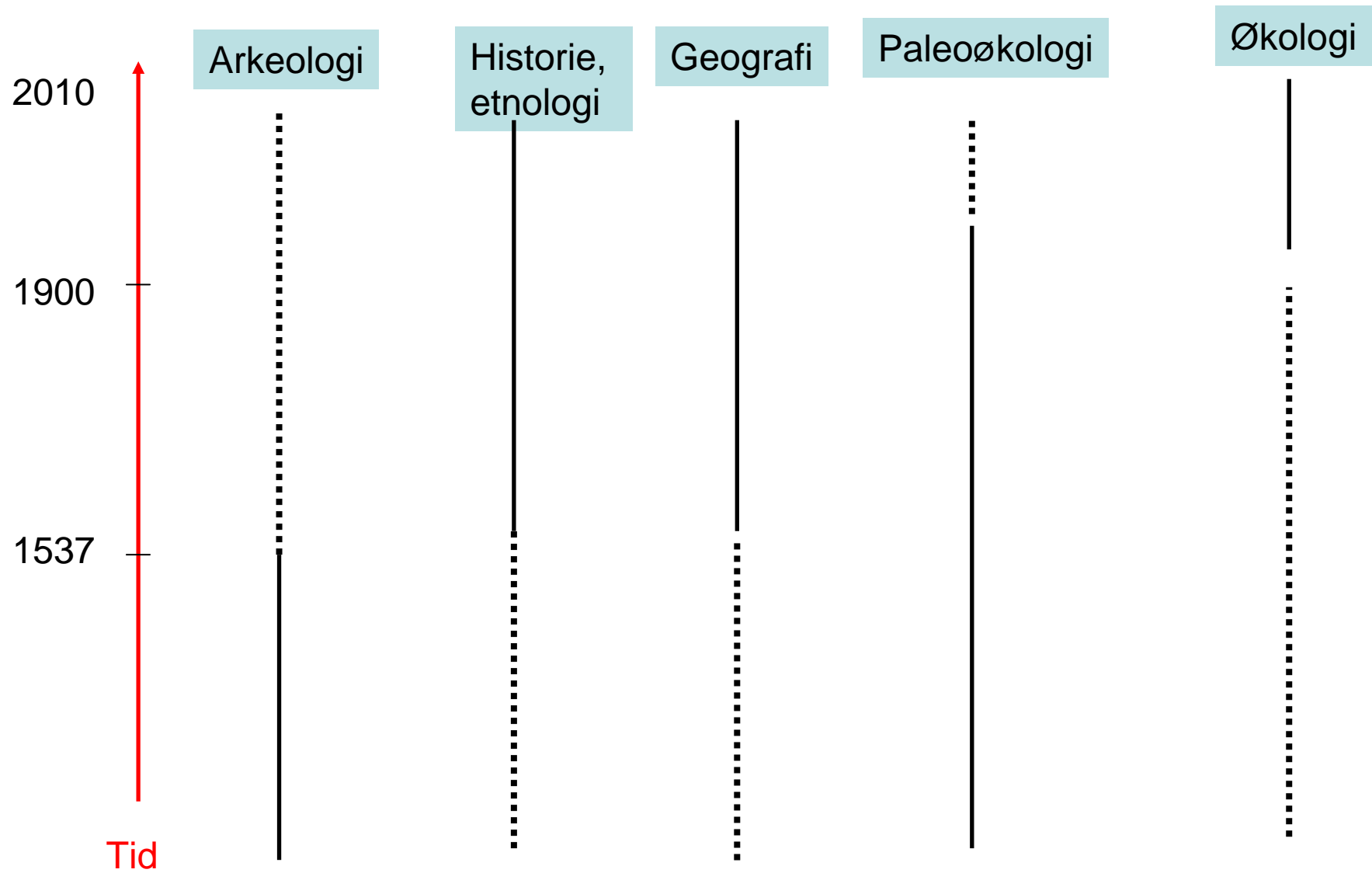
Foto: Magne Samdal

| | Dividalen | Grimsdalen | Budalen | Sunndalen & Erdalen |
|-------------|--------------------------------|----------------------------------|----------------------------------|------------------------------------|
| 2010 | Reindrift, turisme/friluftsliv | Turisme/friluftsliv seterbruk | Seterbruk turisme/friluftsliv | Turisme/friluftsliv seterbruk |
| 1900-tallet | Seterbruk, reindrift | Seterbruk | Seterbruk | Seterbruk |
| Forhistorie | Reindrift | Jakt/fangst av rein | Jernutvinning | Allsidig ressurs- utnyttning |

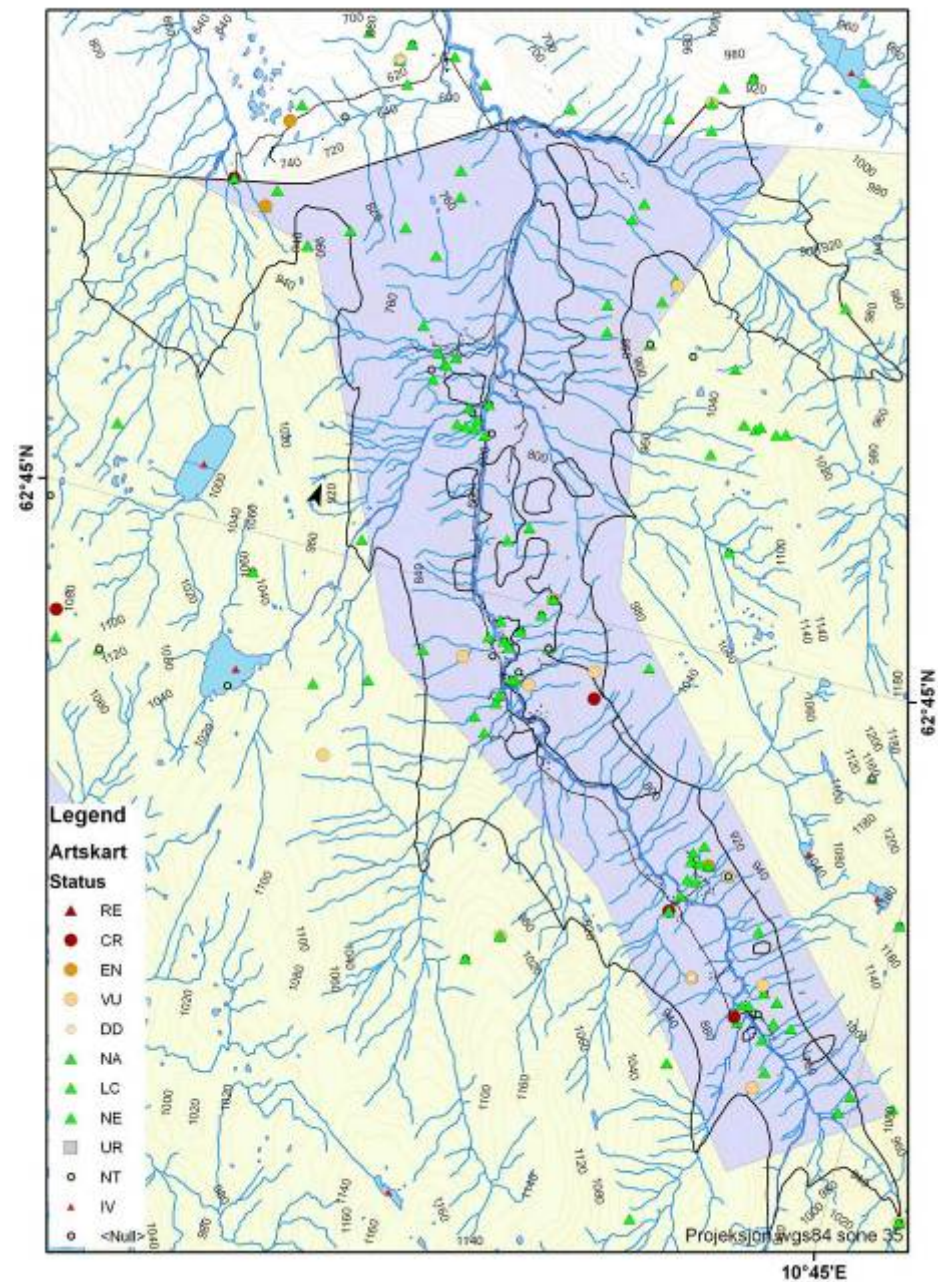
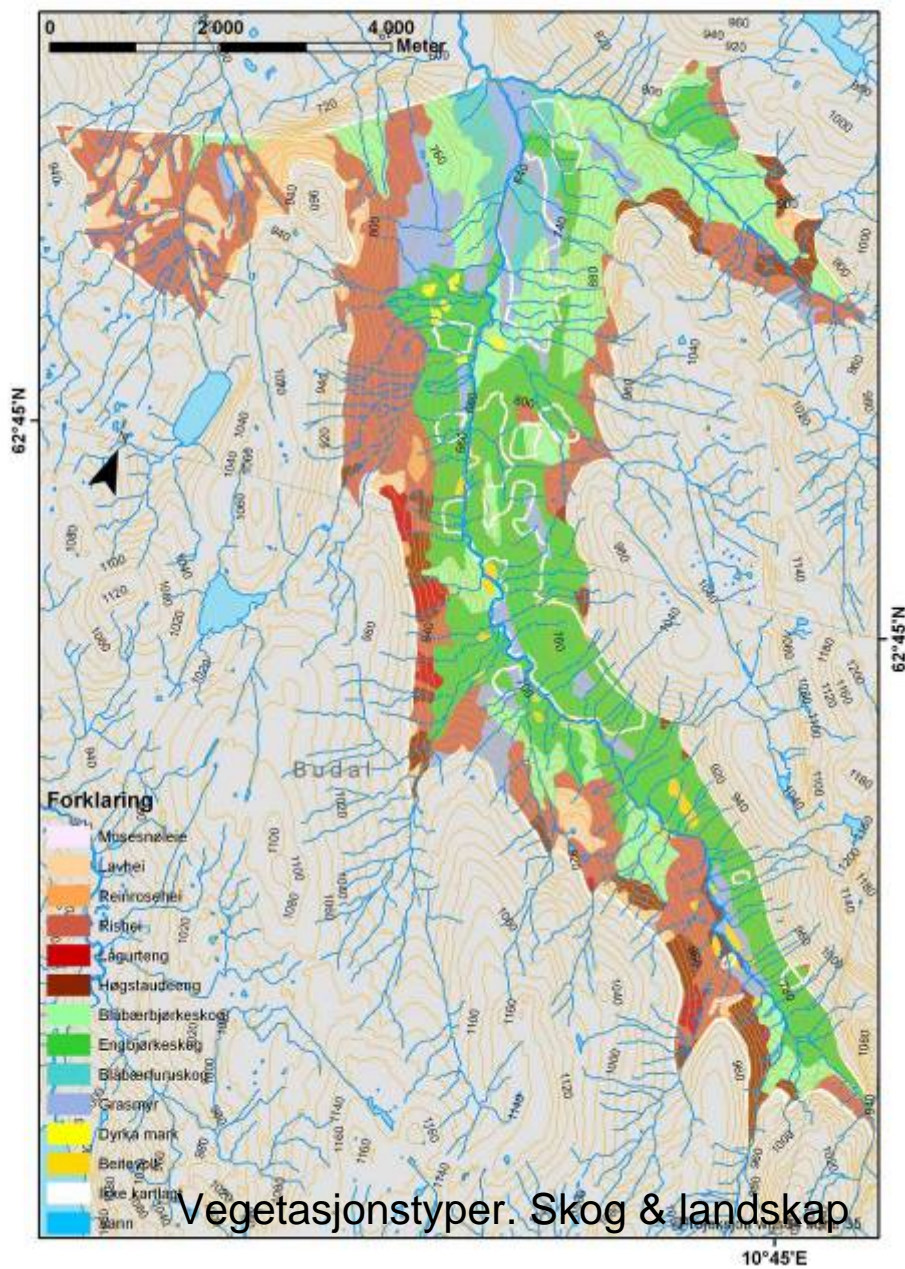
Tid

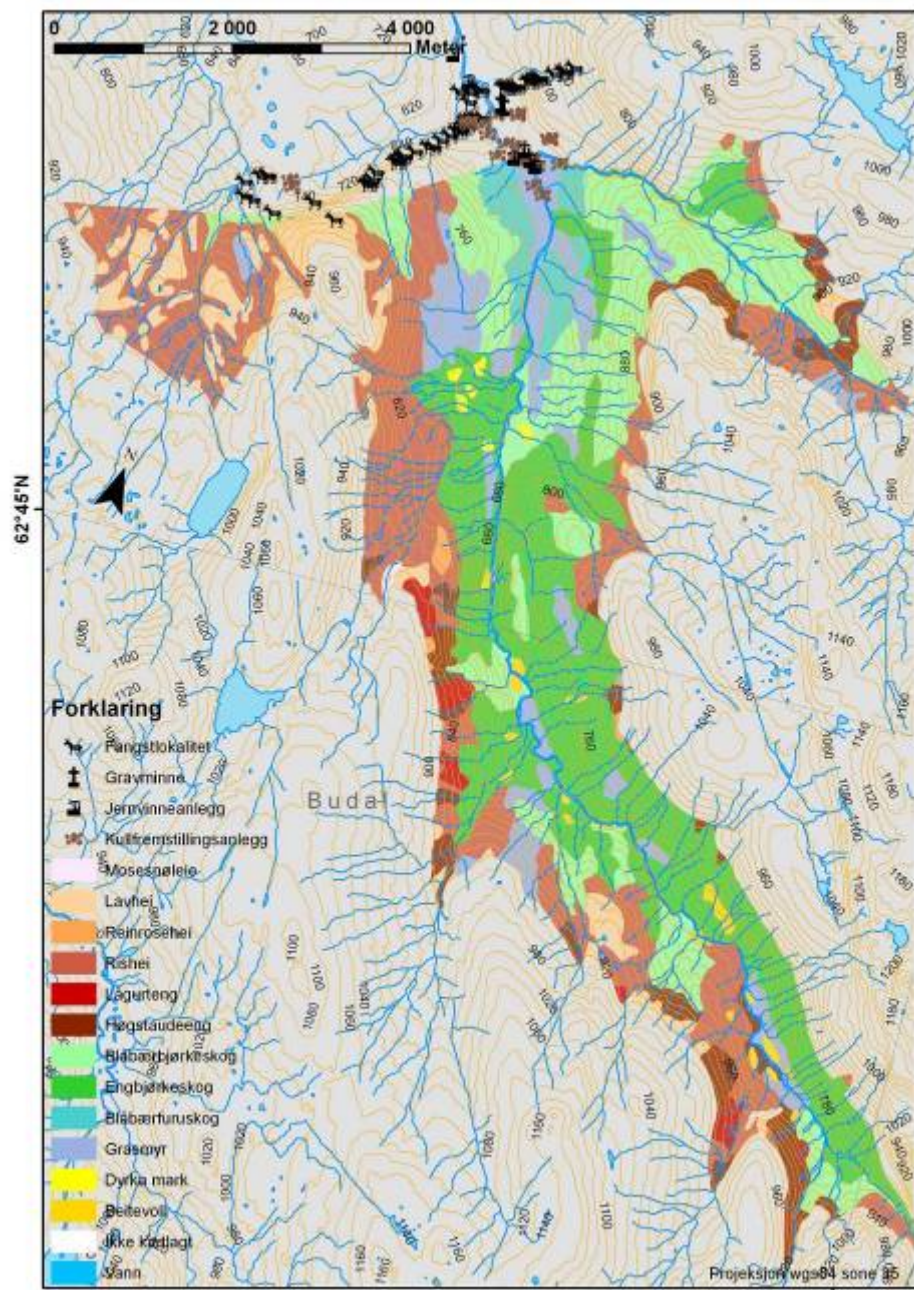
Kultur

Natur

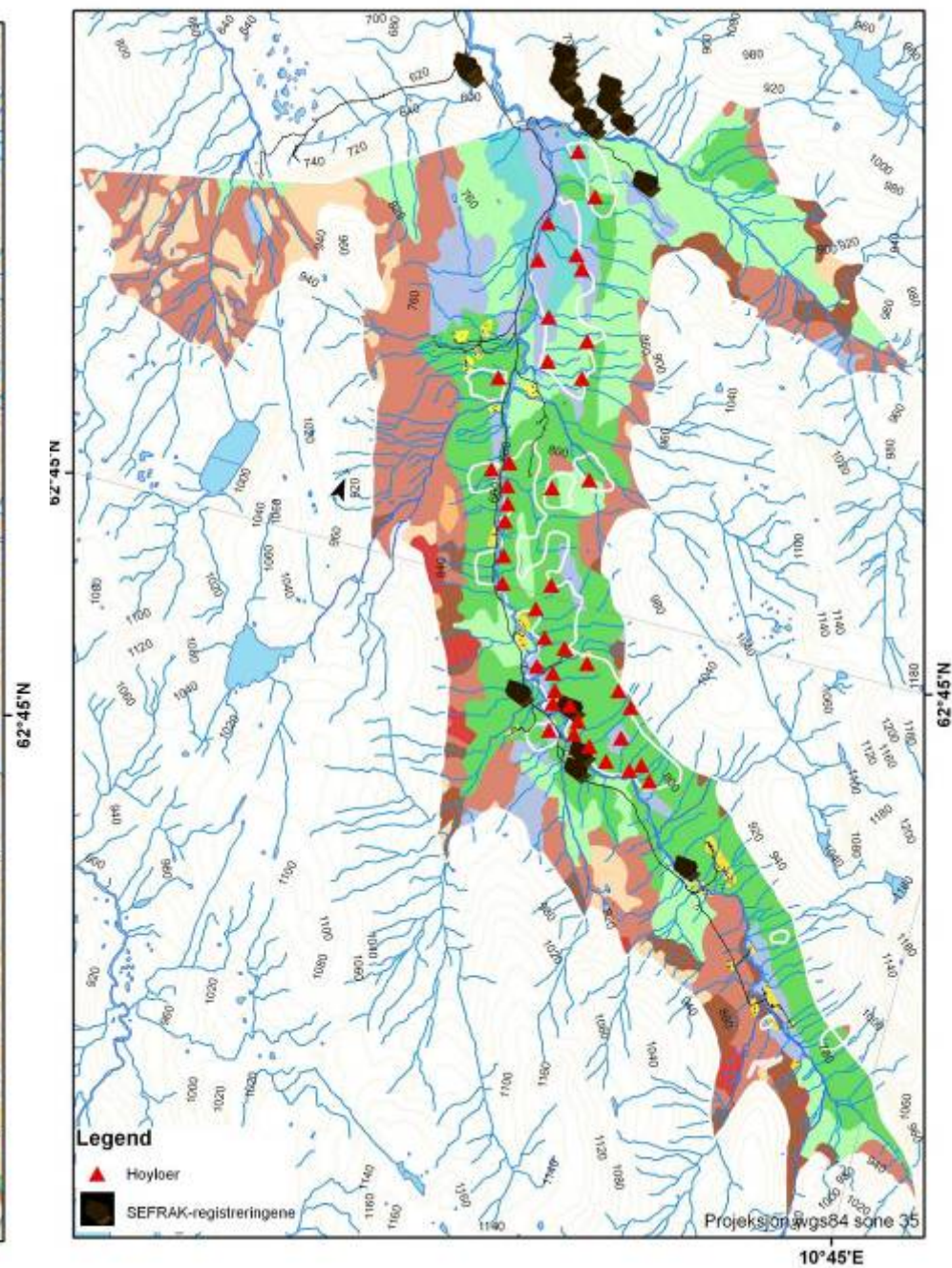


Bruk av GIS for syntese og analyse



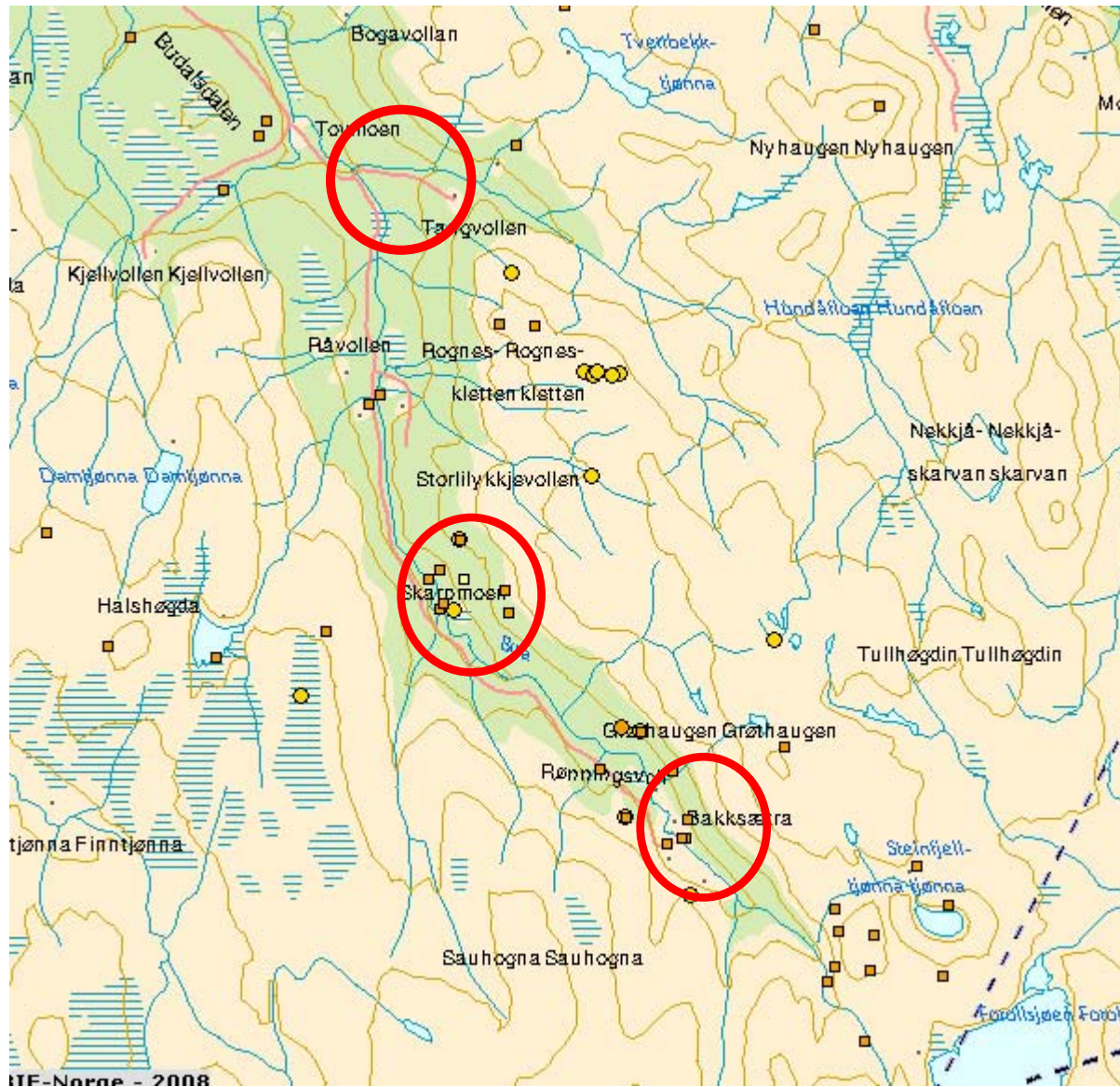


"Askeladden"



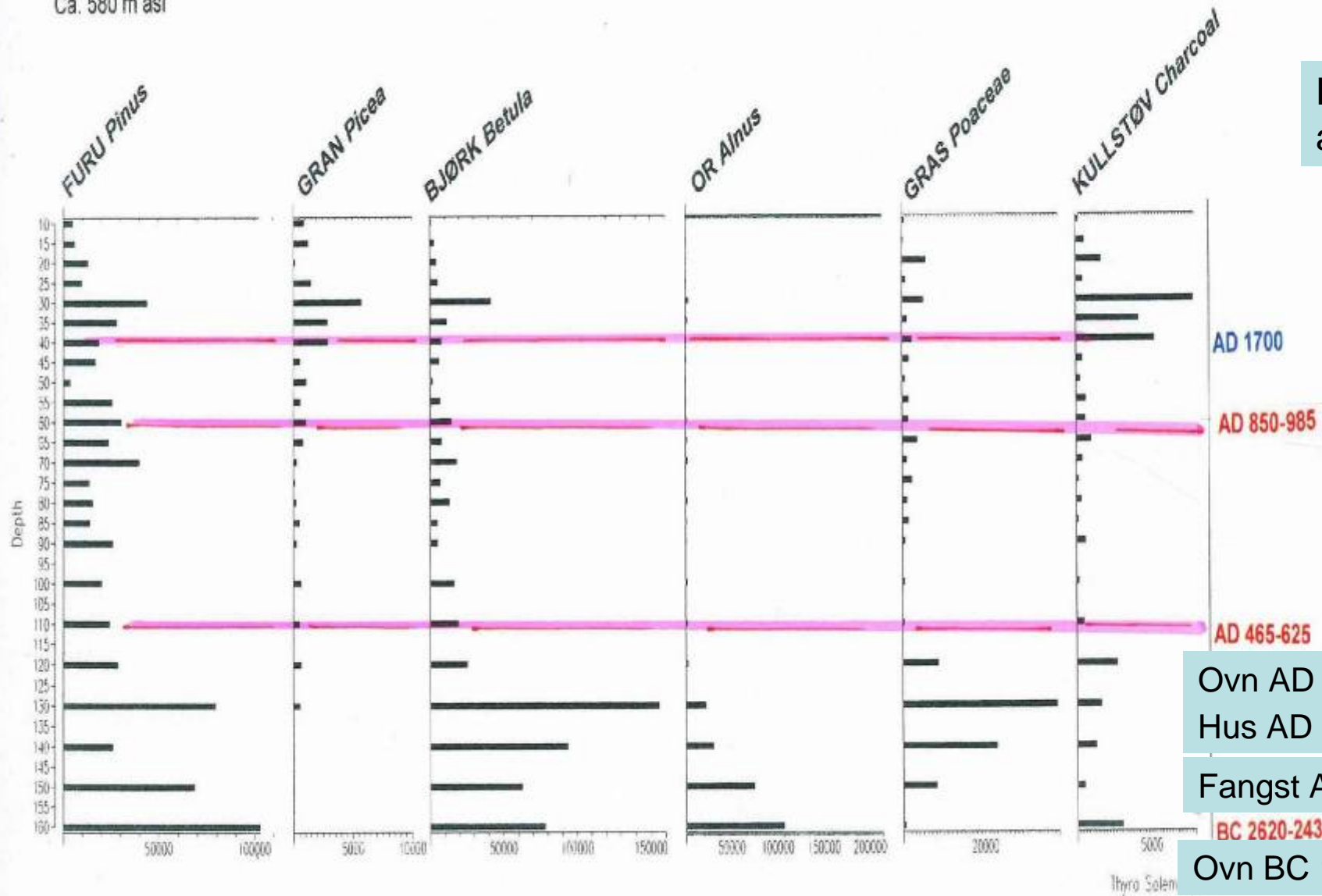
Forekommer kultur- og naturminner i samme område, er de betinget av hverandre?

- hvor viktig er kulturbetingede habitat for forekomsten av rødlistearter ?
- i hvilke naturtyper, under hvilke miljøforhold finnes kulturminnene?
- hvilke naturtyper er det som gror igjen, hvilken type bruk har de hatt?



Vegetasjonshistorie og arkeologiske undersøkelser i utvalgte områder

STORBEKKØYA, Budal
 Midtre Gauldal, Sør-Trøndelag
 Ca. 580 m asl



Datering arkeologi

- Ovn AD 350-540
- Hus AD 220-430
- Fangst AD 125-320
- BC 2620-2430
- Ovn BC 180-AD25

Det kulturelle perspektivet: Hvorfor tok mennesker i bruk dette landskapet, hvordan var virksomheten organisert, og hva førte til endringer i bruk over tid?



Naturfaglige perspektivet: Hvordan har ulike bruksregimer påvirket landskap og vegetasjon: fordelingen av åpne grasmarker vs. skog, ulike treslag, biomangfold

<http://www.vm.ntnu.no/dylan/>